



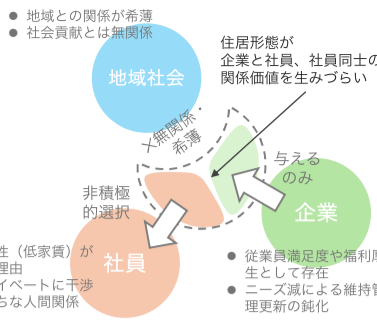
Roofomi EGASAKI ルフォミ江ヶ崎

Brand-new Corporate Residential

プランニュー コーポレイト レジデンシャル

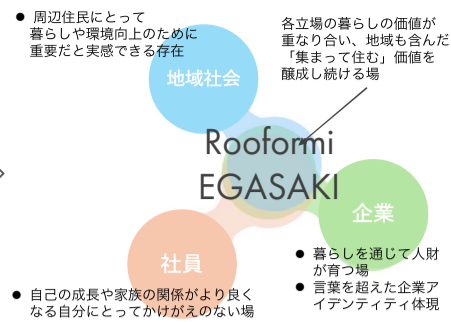
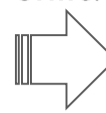
家族住宅と単身寮という一見斜陽な集合住宅形態を、現代・将来ニーズと課題解決の場として再定義。個人・会社・地域社会それぞれの単位で全く新しい暮らしの価値を生み出すデザインに挑戦。

これまでの企業の寮(単身)・社宅(家族)



これからの企業の寮(単身)・社宅(家族)

Shift!



Design Point 1 「個」の居場所の拡張
多様な場面で快適な居場所の多数の選択肢

- シェアLDK
- ワーク&ウェルネススペース
- 多様なニーズに応える健康食堂

Design Point 2 社員同士の「共」
日常の気配でつながり醸成する関係が災害時に機能発揮しLCP・BCPを強化

- 吹抜・中庭による気配調整
- 太陽熱温水エネルギーシェア
- 可搬型蓄電池の多点化
- 近隣自社工場の帰宅困難者対応
- IoT活用で災害時コミュニティ形成促進

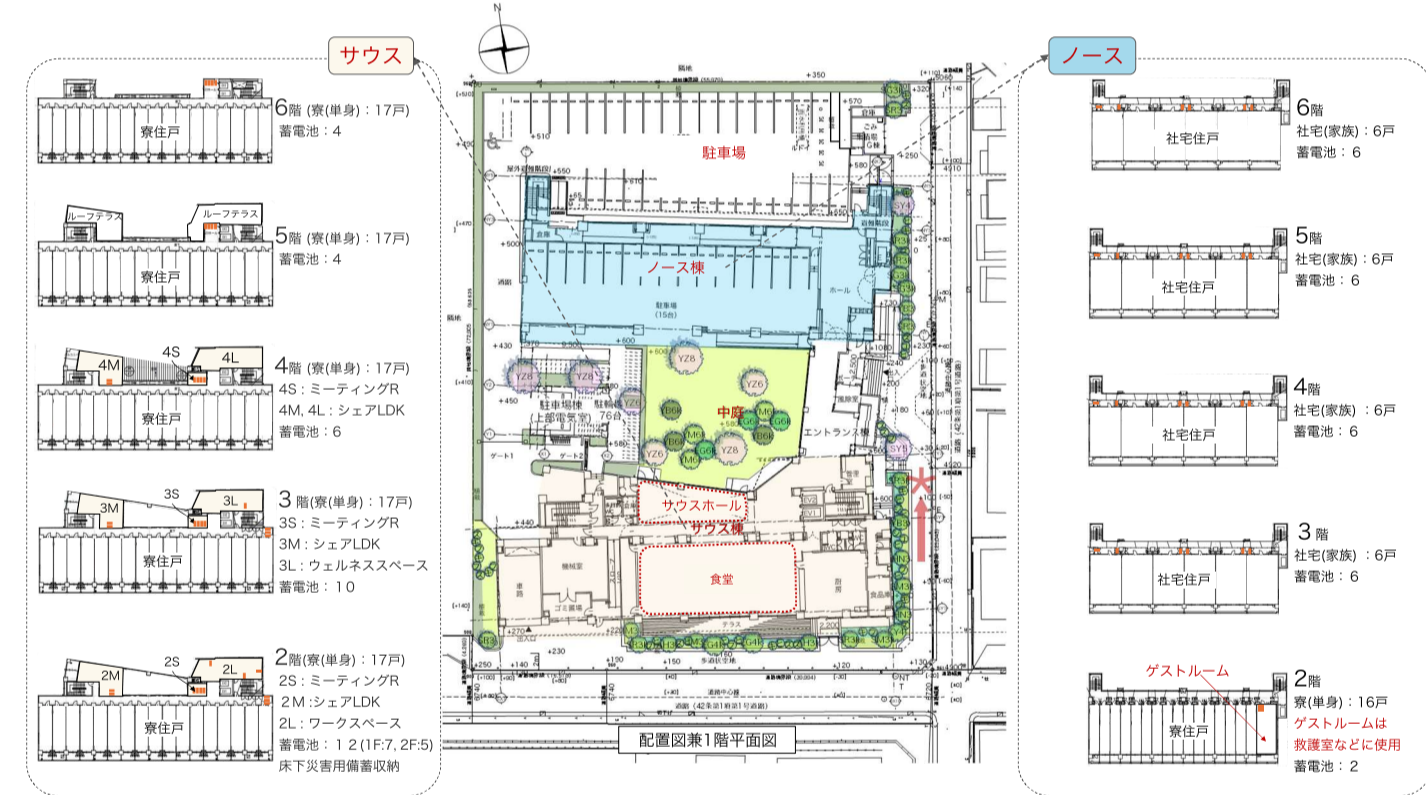
Design Point 3 社員家族・地域社会の「共」
元自社工場跡地を豊かな環境形成で資産価値転換

- 社宅家族や遠方家族の利用価値向上
- こども食堂の実施
- 地域とつながる植栽計画

設計会社(基本計画~実施設計) = 統括運営会社(維持管理・食堂直営等)として事業者と協働でデザインマネジメント実施
設計担当(チームネット)が施設マネジメントも担当。設計者自らが建物を理想形の箱として終わらせず、住む社員や家族と共に、思い描いたコミュニティを現実の中で醸成し育む。

有機的に育まれるコミュニティが、多様なライフシーンで対応力を発揮

予測できない事象にも勇気を持って柔軟に対応し、理想のコミュニティ住宅を実現。建築や防災設備をコミュニティに合わせてカスタマイズし常に更新・継続。安心して快適に暮らせるコミュニティが自己成長しながら未来を築く。



計画地・建築物概要

所在地	神奈川県横浜市鶴見区江ヶ崎町3-59
用途地域	工業地域
敷地面積	4,105.63㎡
用途	寮・社宅(共同住宅)
戸数	単身寮 101 社宅 24
建物高さ	19.992m
竣工年	2024年5月
ゲストルーム	1

主な外部仕上

南棟	北棟
改質アスファルト防水 断熱材硬質ウレタンフォーム t=60 押えコンクリート t=80	改質アスファルト防水 断熱材硬質ウレタンフォーム t=60 押えコンクリート t=80
屋上 設備基礎(太陽光パネル・太陽熱集熱器・TV共同受信アンテナ用):コンクリート基礎 ウレタン塗膜防水	屋上 設備基礎(太陽光パネル・太陽熱集熱器・TV共同受信アンテナ用):コンクリート基礎 ウレタン塗膜防水
外壁 セッキ質タイル二掛 バルコニー:塗膜防水(X-2)の上長尺塩ビシート貼、 テラス:ウッドデッキ	外壁 セッキ質タイル二掛 床 外廊下バルコニー:塗膜防水(X-2)の上長尺塩ビシート貼

主な内部仕上

南棟	北棟
1階 共用部(食堂・サウラウンジ) 床磁器質タイル 壁ビニルクロス・EP塗装・塩ビシート	1階共用部(ピロティ・駐車錠・ノースホール) 床 押し型デザイン床、磁器質タイル、長尺塩ビシート 壁 意匠系左官仕上げ、ビニルクロス
2~6階 共用部(共)、専有部(専) 床タイルカーペット(共)、複合フローリング(専)	2~6階 専有部(社宅・ゲストルーム等) 床 複合フローリング
壁ビニルクロス(共)(専)、一部ホーロー板(専)	壁ビニルクロス